

この度株式会社鈴峯は、

IT 導入補助金 2020 の IT 導入支援事業者にて採択され、弊社で取り扱う 3DESIGN CAD が IT ツールに認定され、IT 導入補助金の対象となりました。

まだ CAD ソフトウェアをお持ちでない方へ、耳よりな情報です。

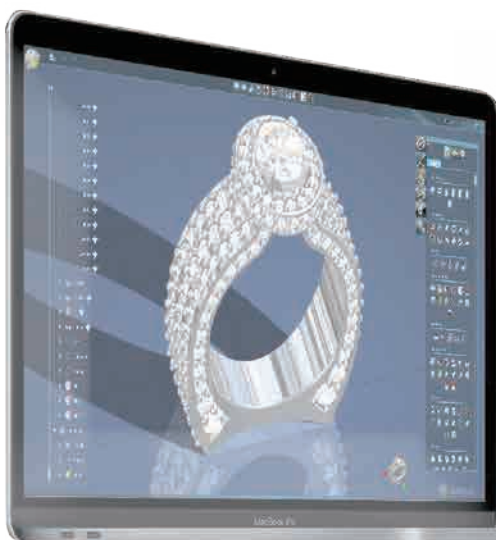
IT 導入補助金とは

新型コロナウイルスの影響を受けて対策に取り組む事業者を対象に、3DESIGN を使用し非対面型ビジネスモデルへの転換などに取り組む IT 導入などのサポートを行うもので、それに伴う教育トレーニング費用、パソコン、3D プリンターなどの費用が最大で 450 万円が対象となり、そのうちの 4 分の 3 が補助金として戻ってきます。

3DESIGN を使用して、店頭に来なくても、デザインやリフォーム、セミオーダーの打合せなどが、その場で修正が出来る 3DESIGN の履歴機能を活かしオンラインで行う事が可能となります。また、3D プリンターを連携させる事により、樹脂モデルをお客にお送りして実際に確認して頂く事により、デザインの修正や作り直しのリスク回避が可能となります。

再度緊急事態宣言が発令された場合でも、非対面による新しいビジネス展開が可能になります。3DESIGN は製造業者向けだけの CAD ソフトウェアではなく、問屋や小売店での販売ツールとしてご使用頂ける新しい CAD ソフトウェアです。

ご興味のある方は、是非この機会にお気軽にご相談ください。



より写実的に見せるレンダリング機能

IT 導入支援事業者とは

補助事業を申請者とともに実施する、補助事業を実施するうえでの共同事業者（＝パートナー）を「IT 導入支援事業者」と呼びます。

中小企業・小規模事業者等のみなさまの生産性向上のために、IT ツールの提案・導入及び経営診断ツールを利用した事業計画の策定の支援をはじめとし、各種申請等の手続きのサポートを行います。

なお、IT 導入支援事業者が事務局に登録し、認定を受けた IT ツールのみが、IT 導入補助金の補助対象となりますので、ご注意ください。